

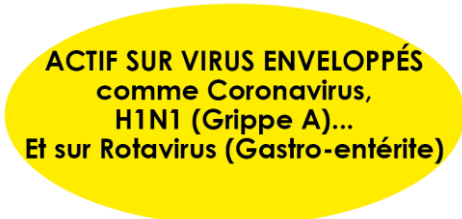


### GAMME GEL HYDROALCOOLIQUE



Désinfection hygiénique et chirurgicale des mains par friction.

- ✓ **Non parfumé et sans colorant**
- ✓ **Ne nécessite ni rinçage, ni séchage des mains**



#### ACTIVITÉS DÉSINFECTANTES SELON LES NORMES À 20°C, CONDITION DE PROPreté :

Normes	Souches	Conditions
Bactéricide selon EN 13727	<i>Staphylococcus aureus, Pseudomonas aeruginosa, Escherichia coli, Enterococcus hirae</i>	En 30 secondes
Friction hygiénique selon EN 1500		3mL en 30 secondes
Friction chirurgicale selon EN 12791		2x3mL en 2x30 secondes
Fongicide selon EN 13624	<i>Candida Albicans et Aspergillus brasiliensis</i>	En 30 secondes
Virucide à spectre limité selon EN14476	<i>Norovirus murin (en 30 secondes), Adénovirus (en 30 secondes) et Vacciniavirus (en 2 minutes)</i>	En 30 secondes et 2 minutes
	<i>H1N1 (grippe A) et Rotavirus</i>	En 30 secondes
Mycobactéricide selon EN 14348	<i>Mycobacterium avium et Mycobacterium terrae (=activité tuberculocide)</i>	En 5 minutes

#### DONNÉES TECHNIQUES

Aspect : Gel limpide incolore  
 Odeur : Alcool  
 pH : 6 +/- 0.5  
 Viscosité 20°C : 1500+/-200cPo

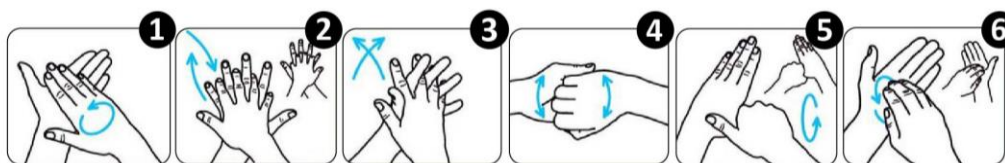
#### APPLICATION

Solution hydroalcoolique gélifiée, à usage externe, destinée à la désinfection rapide des mains. S'utilise sur mains propres et sèches. Ne nécessite ni rinçage, ni séchage des mains. Recommandé dans le domaine médical (hôpitaux, établissement médicaux, centres de soins dentaires, infirmerie d'écoles, de jardins d'enfants et de crèches) ou le domaine vétérinaire (cabinet et clinique vétérinaire).

#### MODE D'EMPLOI

**Friction hygiénique** : 3mL dans la main et frictionner jusqu'à évaporation totale (minimum 30 secondes).

**Friction chirurgicale** : 2x3mL en 2x30 secondes à savoir 3 mL (se référer aux conditionnements page 2) dans la main et frictionner jusqu'à évaporation totale (minimum 30 secondes). Puis renouveler l'opération.  
 Étape 1 : Paume contre paume.  
 Étape 2 : Paume de la main droite sur le dos de la main gauche et paume de la main gauche sur le dos de la main droite.  
 Étape 3 : Paume contre paume avec les doigts entrecroisés.  
 Étape 4 : Dos des doigts contre la paume opposée avec les doigts emboîtés.  
 Étape 5 : Friction en rotation du pouce enchâssé dans la paume gauche et vice versa.  
 Étape 6 : Friction en rotation en mouvement de va-et-vient avec les doigts joints de la main droite dans la paume gauche et vice versa.  
 À la fin de l'étape 6, répéter la succession des mêmes étapes de manière appropriée jusqu'à ce que le temps de lavage spécifié soit terminé.



### CONDITIONNEMENTS

#### A19246 - GHA 50CC KING Bouchon clapet

Unité de conditionnement (U.C) : Flacon 50ML  
Unité de vente (U.V) : Carton de 24 unités  
Palettisation : 8640 unités – 360 cartons



#### A19249 - GHA 400CC KING Pompe

**3 mL = 5 pressions**

Unité de conditionnement (U.C) : Flacon 400ML  
Unité de vente (U.V) : Carton de 12 unités  
Palettisation : 1764 unités – 147 cartons



#### A19247 - GHA 100CC KING Bouchon clapet

Unité de conditionnement (U.C) : Flacon 100ML  
Unité de vente (U.V) : Carton de 12 unités  
Palettisation : 6204 unités – 517 cartons

#### A19248 - GHA 100CC KING Pompe

**3 mL = 7 pressions**

Unité de conditionnement (U.C) : Flacon 100ML  
Unité de vente (U.V) : Carton de 12 unités  
Palettisation : 5640 unités – 470 cartons



#### A19250 - GHA 500CC KING Pompe

**3 mL = 2 pressions**

Unité de conditionnement (U.C) : Flacon 500ML  
Unité de vente (U.V) : Carton de 12 unités  
Palettisation : 1176 unités – 98 cartons



#### A19253 - GHA 1L SUPPORT MURAL KING Pompe

**3 mL = 2 pressions**

Unité de conditionnement (U.C) : Flacon 1L  
Unité de vente (U.V) : Carton de 6 unités  
Palettisation : 450 unités – 75 cartons  
*Recharge adaptée au distributeur mural A12592*



#### A19251 - GHA 1L KING Pompe

**3 mL = 2 pressions**

Unité de conditionnement (U.C) : Flacon 1L  
Unité de vente (U.V) : Carton de 6 unités  
Palettisation : 576 unités – 96 cartons



#### A19252 - GHA 3 x 1L KING Pompe

**3 mL = 2 pressions**

Unité de conditionnement (U.C) : Flacon 1L  
Unité de vente (U.V) : Carton de 3 unités  
Palettisation : 576 unités – 192 cartons



#### A19345 - GHA 5L KING

Unité de conditionnement (U.C) : Bidon 5L  
Unité de vente (U.V) : Carton de 4 unités  
Palettisation : 128 unités – 32 cartons

### LEGISLATION

Usage grand public et professionnel.

Catégorie biocide : TP1, Hygiène humaine. Dangereux. Respecter les précautions d'emploi.

Utilisez les biocides avec précaution. Avant toute utilisation, lisez l'étiquette et les informations concernant le produit. Consultez la fiche de données de sécurité (FDS), disponible sur simple demande.

Nos fiches techniques ont été réalisées dans l'état actuel de nos connaissances certains éléments sont susceptibles d'être modifiés. Photos non contractuelles.

26/10/2020 Indice 3.4