



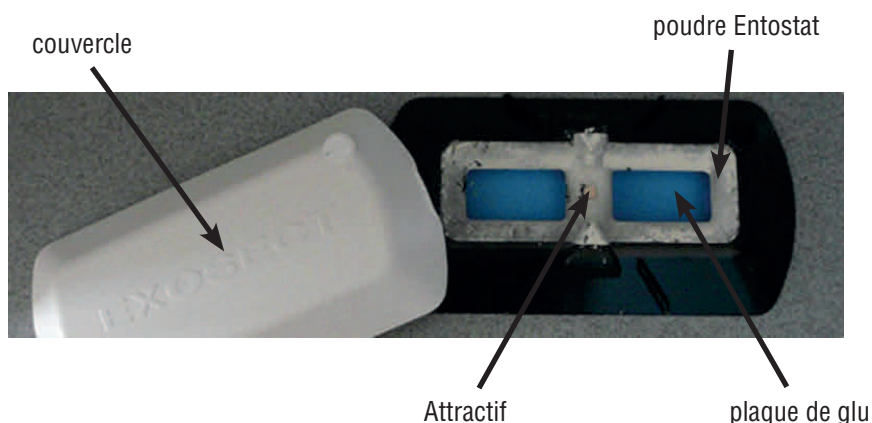
BLATTES



Piège pour la capture de masse des blattes

PRINCIPE :

Exoroach présente un mécanisme de capture simple et naturel pour les blattes sans utilisation de pesticides. Un piège robuste conçu pour résister à l'environnement difficile des cuisines industrielles, 1000 blattes peuvent être capturées avant de recharger.



FONCTIONNEMENT :

Le piège doit être placé à proximité des endroits où ont été vues les blattes, les insectes vont être attirés dans le piège, notamment grâce à l'appât alimentaire fourni, pendant leurs activités nocturnes.

En entrant, ils montent vers le haut de la rampe sur le pont spécialement traité avec notre technologie brevetée de poudre Entostat. Les particules de Entostat s'accrochent aux pattes et segments du tarse de la blatte, l'empêchant de maintenir une forte prise et l'obligeant à tomber sur la plaque de glu.

CARACTÉRISTIQUES :

L x l x H : 39 cm x 22 cm x 6,5 cm.

Changement de l'attractif, de la plaque et de la poudre : tous les 3 mois.

Robuste et résistant à l'eau : pas besoin de le changer au moment du lavage.

Jusqu'à 1000 blattes capturées.

Les insectes capturés restent invisibles !

Utilisation de la totalité de la plaque.

Durable : peut servir des années.

Adapté à une approche de lutte intégrée (IPM), le piège peut être utilisé en conjonction avec d'autres méthodes de contrôle pour aider à la gestion de la résistance.

BLATTES



Un Exoroach doit être placé tous de 10 à 20 mètres mais cela dépendra de la disposition de la salle et du niveau d'infestation.

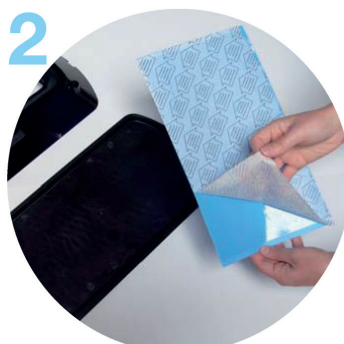


Après 3 jours dans un lieu particulièrement infesté !

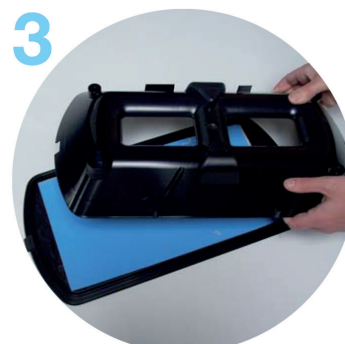
INSTALLATION :



Retirer le couvercle blanc du piège à l'aide d'une pièce de monnaie ou d'un outil similaire.



Déclipser la base de l'appareil. Enlevez la pellicule protectrice de la plaque de glu.



Placer la feuille adhésive à la base de l'appareil avec la surface "collante" vers le haut.



Clipser le piège sur le fond plat.



Videz le sachet de poudre Entostat™ dans le grand sac en plastique avec le "pont". Le sceller et bien agiter pour appliquer la poudre sur toute la surface.



Secouer le pont pour enlever l'excès de poudre. Clipser le bouton sur le socle et l'essuyez sans enlever la poudre.



Retirer l'appât de l'emballage et le placer dans l'encoche au centre de l'appareil.



Alignez les mécanismes de verrouillage comme indiqué sur le couvercle blanc. Enfoncer dans les fentes du plat et tournez à 90° jusqu'au verrouillage.



S'assurer que le couvercle est bien verrouillé.

