

**USAGE  
PRO.**

**PUNAISES  
DE LIT**

# NATTARO SAFE



## Contre les punaises des lits et autres insectes nuisables rampants.

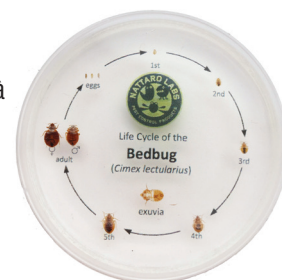


### UTILISATION

Piège à base de Terre de Diatomée pour le contrôle des insectes rampants à l'intérieur des habitations. Action longue durée et non toxique.

Une manière sûre et flexible de lutter contre les attaques de punaises de lits.

Nattaro Safe est un produit actif de longue durée avec un effet prouvé.



### DOMAINE D'APPLICATION

Nattaro Safe s'utilise uniquement à l'intérieur des habitations.

Doit être fixé dans la partie inférieure du lit et derrière la tête de lit, en tant que traitement préventif contre les punaises de lits.

Peut aussi être utilisé en complément d'un autre traitement biocide contre les punaises de lits.

Peut être fixé à l'intérieur des plinthes pour éviter la propagation entre les appartements.

### PRODUIT BIOCIDÉ

TP18

### USAGE :

Intérieur

### ACTION ET TRAITEMENT :

Produit actif  
de longue durée

### CONTIENT :

terre de diatomée 100%  
0.2-0.4 g/mètre  
(Kieselguhr)  
CAS : 61790-53-2

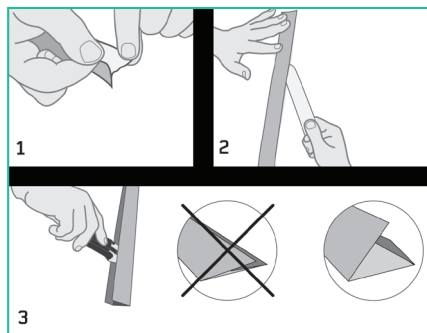
### CONDITIONNEMENT :

Rouleau de 12 m  
(à couper)

### UTILISATION - MONTAGE

Couper à la longueur désirée et rabattre le papier légèrement pour former un triangle.

Doté d'une surface adhésive pour le fixer sur la surface souhaitée.



### STOCKAGE - ELIMINATION

#### Stockage :

A conserver dans un endroit sec à température ambiante. A conserver hors de de portée des enfants.  
Longueur et substance active :

**Durabilité :** L'adhésif a une durabilité de 12 mois en cas de conservation tel qu'indiqué ci-dessus.

**Traitement des déchets** - détruire comme un déchet non dangereux (pas inflammable) :

- Pour éviter que la terre de diatomée ne produise de la poussière, appuyer le long de la bande pour la fermer.
- Détacher et plier la bande, puis décrocher du support.
- Déposer la bande utilisée dans un sac fermé avant de la mettre à la poubelle.

**ATTENTION** / Éviter les projections de la terre de diatomée dans les yeux. Si cela se produit, rincer abondamment à l'eau et contacter un médecin en cas d'irritation résiduelle. Le produit doit être fixé sur les supports propres tels que : bois, acier, tissus, surfaces peintes et moquettes. Eviter de fixer le produit sur des supports fragiles comme des papiers peints, des surfaces fraîchement peintes.



01.2022