

Fiche technique d'utilisation d'Electro sur les poux rouges

Nom du produit **Electro** (Matière active Spinosad 480g/l)
Mode d'action **Contact direct et indirect** sur le pou rouge
Utilisation **1 application** par pulvérisation sur le matériel



1. Pulvérisateur à rampe



2. Cuve avec pompe



3. Lance

Programme de lutte contre les poux rouges

Bâtiment d'élevage en cage

Dès le début de l'infestation: 1 application d'Electro

- au pulvérisateur à rampe (photo 1), 1 flacon dans 28 litres d'eau pour 1400 places de poules
- à la lance (photo 3) à partir d'une cuve avec pompe (photo 2), 1 flacon dans 56 L d'eau pour 1400 places de poules

Bâtiment d'élevage en cage de poulettes futures pondeuses

En cas d'infestation précoce, dès le début de l'infestation. A la 15^{ème} semaine : afin de réduire la population de poux

Application au pulvérisateur à rampe, 1 flacon dans 28 L d'eau pour 2800 places de poulettes

Application à la lance à partir d'une cuve avec pompe, 1 flacon dans 56 L d'eau pour 2800 places de poulettes

Bâtiment d'élevage au sol ou en volière (intérieur ou plein air)

Dès le début de l'infestation: 1 application d'Electro

Application à la lance (photo 3) à partir d'une cuve avec pompe, 1 flacon dans 56 L d'eau pour 100 m² au sol

Bâtiment d'élevage de troupeaux reproducteurs

Dès le début de l'infestation: 1 application d'Electro

Application à la lance à partir d'une cuve avec pompe, 1 flacon dans 56 L d'eau pour 100 m² au sol

Recommandations d'application

Dépoussiérer le matériel de logement des poules

Régler la pression de la pompe de 8 à 10 bars pour obtenir de grosses gouttelettes

Pulvériser jusqu'à ruissellement sur la totalité du matériel, cloisons, nids, capots, tapis et caillebotis

Recommandations de préparation du mélange

Nettoyer la cuve du pulvérisateur

Remplir la cuve à moitié

Mettre la pompe en marche avec un retour en cuve

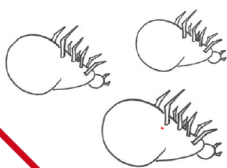
Bien agiter le flacon d'Electro pour homogénéiser la suspension

Rincer au moins 2 fois le flacon et compléter avec la quantité d'eau nécessaire au traitement

NOS RECOMMANDATIONS POUR UNE BONNE APPLICATION ET PREPARATION DE LA SOLUTION

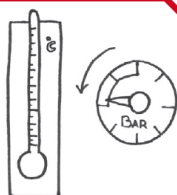
1- Préparations du bâtiment et consignes d'application :

CONSEILS POUR OBTENIR
LA MEILLEURE EFFICACITÉ D'ELECTOR®



DEPOUSSIERER

Eliminer la poussière des
surfaces à traiter.



PULVERISER A BASSE PRESSION

Appliquer Elector® à l'aide d'un pulvérisateur
à basse pression. Ne pas appliquer le
produit par brumisation chaude ou à
l'aide d'un appareil de nettoyage
à haute pression !



**PULVÉRISER LE PRODUIT DANS
LES ENDROITS OU SE CACHENT
LES POUX ROUGES**

Repérer toutes les fentes et
fissures où se cachent les
parasites, ainsi que là où
on les voit.



**PULVÉRISER SUR
LES VOIES DE MIGRATION**

Identifier toutes les voies
de migration.



**PULVERISER JUSQU'À
RUISSELLEMENT**

Pulvériser jusqu'à ce que le produit
commence à former des goutelettes
sur la surface traitée.

2- Conseils de reconstitution de la solution :



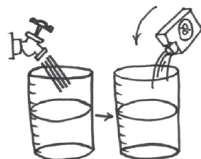
NETTOYER LE RESERVOIR ET LE PULVERISATEUR

Nettoyer soigneusement le réservoir
et le pulvérisateur avant de préparer
la solution Elector®.



BIEN AGITER LE BIDON D'ELECTOR®

Agiter énergiquement le
bidon avant son utilisation.



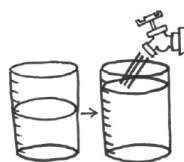
REMPILIR LE RESERVOIR DU PULVERISATEUR

Remplir d'abord la moitié du
réservoir avec de l'eau du robinet.
Ajouter ensuite le volume
requis d'Elector®.



RINCER SOIGNEUSEMENT LE BIDON

Rincer au moins deux fois le bidon
d'Elector® avec de l'eau pour
récupérer tout le produit.



COMPLÉTER ENSUITE AVEC DE L'EAU

Puis compléter le
remplissage du réservoir avec
de l'eau jusqu'au volume
final souhaité.

BIEN AGITER LA SOLUTION DURANT TOUTE L'APPLICATION

Afin de répondre aux bonnes pratiques agricoles, il est conseillé d'utiliser des vêtements appropriés lors de la pulvérisation (Cote, toque, bottes), des gants et un masque à cartouche. **Utilisez les produits biocides avec précaution. Avant toute utilisation, lisez l'étiquette et les informations concernant le produit.**

ELANCO, une division de Lilly France SAS au capital de 358.511.701 euros RCS 609 849 153 Nanterre - 24 Boulevard Vital Bouhot, CS 50004, 92521 Neuilly-sur-Seine Cedex © Lilly. Tous droits de reproduction réservés. Elector® (Autorisation BTR0124) est une marque Elanco.

FRLAYELT00014 - 09/2013